

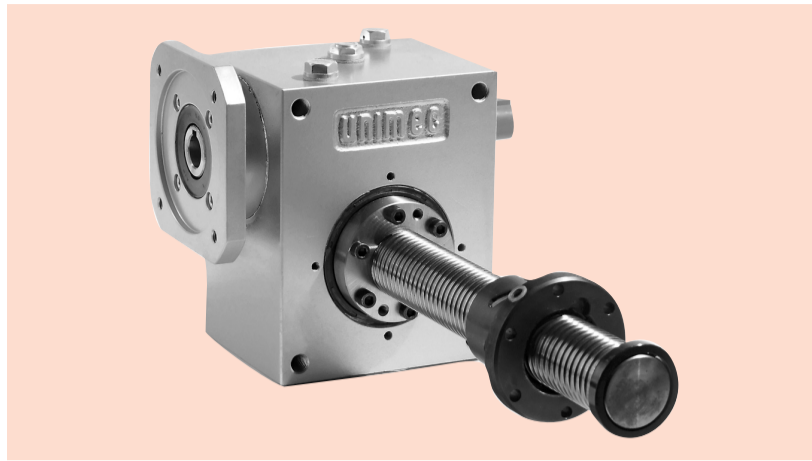
## «ПРИВОДНАЯ МЕХАНИКА»: УНИВЕРСАЛЬНОСТЬ ПРИМЕНЕНИЯ И ВЫСОКАЯ НАДЕЖНОСТЬ ГАРАНТИРОВАННЫ

### Винтовой привод линейного перемещения Unimes

Продукция итальянской фирмы Unimes, известная потребителям вот уже более 35 лет, — это винтовые приводы, иногда называемые также домкратами, в которых вращательное движение вала двигателя трансформируется в поступательное перемещение винта или гайки — в зависимости от исполнения привода. Работает привод следующим образом: двигатель, чаще всего электрический (хотя может быть и любой другой), вращает входной червячный вал домкрата, в зацеплении с которым находится червячное колесо. Червячное колесо по внутреннему диаметру имеет резьбу, по которой и перемещается винт. Конструкция, простая и надежная, с успехом заменяет гидропривод во многих случаях, так как обладает свойством самоторможения и не требует по прошествии времени некоторой подработки, как, напри-

мер, в случае с тем же гидроприводом. Кроме того, температурный диапазон эксплуатации механического привода крайне широк — его работа, без дополнительных средств подогрева, обеспечивается и в экстремально холод, и в жару. Номенклатура домкратов Unimes позволяет обеспечивать грузоподъемность до 200 тонн лишь одним изделием, ход перемещения при этом может достигать несколько метров. А если при помощи муфт соединить входные валы нескольких домкратов, то они будут работать синхронно, и при этом совершенно не нужны никакие следящие системы — налицо чистая механика.

Помимо трапецеидальной резьбы, есть также исполнения с ШВП, что более востребовано станкостроительной отраслью, так как позволяет обеспечить более высокие скорости и точность перемещения. Конечно, грузоподъемность домкратов с ШВП



ниже, чем с вариантом трапецеидальной резьбы, но зато в этом случае — выше КПД, а момент страгивания меньше.

В целом, Unimes предлагает сегодня высокотехнологичную, хотя и внешне простую конструкцию, которая с успехом применяется практически везде, где нужно поднимать, опускать, толкать или тянуть практически любой груз. Именно универсальность применения и высокая надежность — главное преимущество данных приводов.

### Цевочные редукторы Nabtesco

Японская компания Nabtesco — признанный мировой лидер в производстве цевочных редукторов для станкостроения. Производство носит крупносерийный характер, за счет чего достигается высокий уровень качества продукции при ее низкой себестоимости, что означает, в свою очередь, низкую стоимость для конечного потреби-

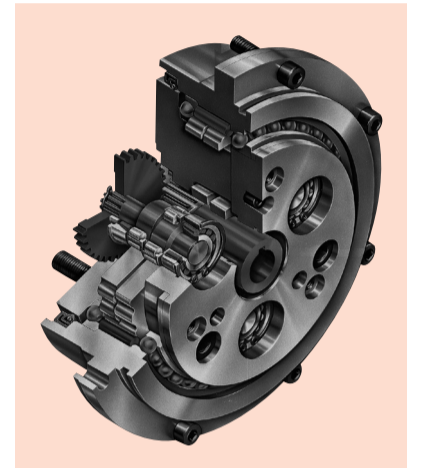
теля. Кроме того, мы предлагаем широчайшую номенклатуру:

- номинальный крутящий момент до 20 000 Нм, для высокоточных применений это пока самый высокий показатель
- крутящий момент ускорения до 40 000 Нм
- передаточные отношения от 31 до 300 в одной ступени, при стыковке двух и более редукторов передаточное отношение привода не ограничено
- самые высокие значения жесткости и точности — мертвый ход (Lost Motion) до 0,5 угловых минуты или даже меньше (по запросу).

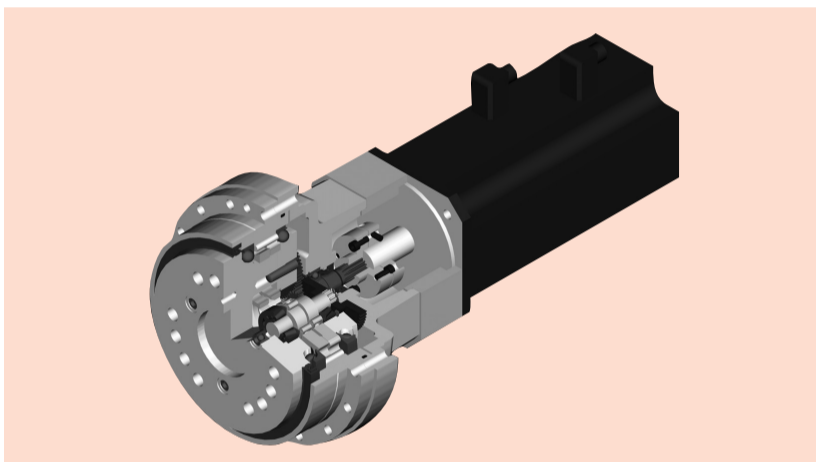
А кроме этого, принцип работы цевочного (правильнее — планетарно-цевочного или, как принято на западе, — циклоидного) редуктора позволяет без проблем воспринимать ударную нагрузку до 500% от номинального крутящего момента, обеспечивая при

этом достаточно высокий КПД и одну из самых высоких в отрасли надежность и долговечность. Nabtesco — это продукт из Японии, полностью произведенный на одном заводе, что позволяет нам не сомневаться в его надежности даже тогда, когда заказчики эксплуатируют наши редукторы в гораздо более тяжелых условиях, нежели те, на которые они рассчитаны.

Наша компания «ПРИВОДНАЯ МЕХАНИКА» — участник выставки «Металлообработка-2017». Мы ждем вас с 15 по 19 мая в павильоне «Форум» ЦВК «Экспоцентр», на стенде № FH 149.



■ ООО «ПРИВОДНАЯ МЕХАНИКА»  
194262, Санкт-Петербург,  
Ул. Домостроительная 4а  
Тел.: +7 (812) 702 12 60  
Факс: +7 (812) 702 15 88  
e-mail: info@drivemeh.ru  
Сайт www.drivemeh.ru



**НОВАЯ ПРОДУКЦИЯ**